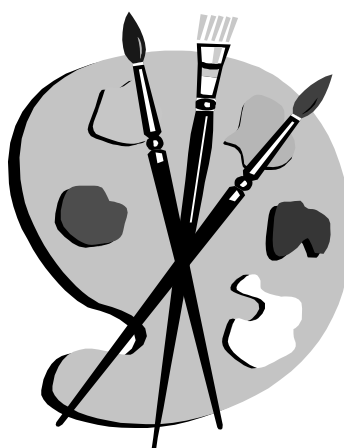


## Test ze sztuki



Organizatorzy:

Wydział Edukacji  
Urzędu Miasta  
w Koszalinie

Centrum Edukacji  
Nauczycieli  
w Koszalinie

Szkoła  
Podstawowa  
Nr 17  
w Koszalinie

Szkoła  
Podstawowa  
Nr 18  
w Koszalinie

***Drogi uczniu,  
przeczytaj uważnie polecenia. Wybierz jedną prawidłową  
odповідź i zaznacz ją ołówkiem na karcie odpowiedzi.  
Nie używaj korektora. Pracuj uważnie. Na rozwiązanie  
zadań masz 60 minut.***

***Powodzenia!***

**Koszalin, maj 2002**

- 1. Który z wymienionych tańców nie jest polskim tańcem narodowym?**
  - a) polonez
  - b) kujawiak
  - c) polka
  - d) krakowiak
- 2. Co nazwiesz stopniem jasności barwy?**
  - a) relatywność
  - b) kontrast
  - c) gamę
  - d) walor
- 3. Jakim określeniem nazwiesz sztukę ludową?**
  - a) folklor
  - b) symfonia
  - c) koncert
  - d) szanty
- 4. Co oznacza określenie „crescendo” w muzyce?**
  - a) coraz głośniej
  - b) coraz szybciej
  - c) coraz ciszej
  - d) coraz wolniej
- 5. Jakie wrażenie sprawia kompozycja dynamiczna?**
  - a) ruchu
  - b) smutku
  - c) spokoju
  - d) ciężkości
- 6. Który z wymienionych instrumentów jest instrumentem dętym?**
  - a) skrzypce
  - b) tuba
  - c) bęben
  - d) altówka
- 7. Kto napisał hymn Europy „Oda do radości”?**
  - a) W. A. Mozart
  - b) A. J. Vivaldi
  - c) L. van Beethoven
  - d) J. S. Bach
- 8. Co to jest opera?**
  - a) teatr muzyczny
  - b) kabaret
  - c) koncert
  - d) filharmonia
- 9. Jak nazwiesz technikę komponowania utworów z kilku linii melodycznych?**
  - a) polifonia
  - b) polirytmia
  - c) homofonia
  - d) subdominanta
- 10. Jak nazwiesz trzy dźwięki jednocześnie zagrane lub zaśpiewane?**
  - a) akord
  - b) interwał
  - c) trójdźwięk
  - d) subdominanta

**11. Gdzie znajduje się słynny zbiór arrasów?**

- a) na Zamku Królewskim w Warszawie
- b) w katedrze gnieźnieńskiej
- c) na Wawelu w Krakowie
- d) na zamku w Łańcucie

**12. Kto był twórcą polskiej opery narodowej?**

- a) F. Chopin
- b) S. Moniuszko
- c) K. Szymanowski
- d) K. Penderecki

**13. Jak nazwiesz popisową pieśń solisty, śpiewaka?**

- a) recytatyw
- b) aria
- c) uwertura
- d) premier

**14. Które z wymienionych barw, to barwy pochodne?**

- a) pomarańczowa, żółta, czerwona
- b) fioletowa, niebieska, zielona
- c) niebieska, żółta, czerwona
- d) zielona, pomarańczowa, fioletowa

**15. Co to jest chorał gregoriański?**

- a) łaciński śpiew liturgiczny
- b) grecki taniec narodowy
- c) rosyjski hymn narodowy
- d) pieśń solowa

**16. Co wchodzi w skład średniowiecza?**

- a) sztuka odrodzenia i baroku
- b) sztuka gotyku i odrodzenia
- c) sztuka romańska i gotycka
- d) sztuka baroku i klasycyzmu

**17. Jakie sceny przedstawiają drzwi gnieźnieńskie?**

- a) sceny ze Starego i Nowego Testamentu
- b) życie i męczeńską śmierć św. Wojciecha
- c) sceny z ceremonii przyjęcia chrztu przez Polskę
- d) zesłanie Ducha Świętego

**18. Jaką techniką jest drzeworyt?**

- a) graficzną
- b) malarską
- c) rzeźbiarską
- d) rysunkową

**19. Które z wymienionych kompozycji są przeciwstawne?**

- a) otwarta i symetryczna
- b) statyczna i dynamiczna
- c) rytmiczna i statyczna
- d) otwarta i statyczna

**20. Co jest najważniejsze w rzeźbie?**

- a) kompozycja
- b) bryła
- c) barwa
- d) materiał

**21. Który z wymienionych głosów jest najwyższym głosem żeńskim?**

- a) alt
- b) mezzosopran
- c) sopran
- d) tenor

**22. Co to jest tympanon?**

- a) miasto w starożytnym Rzymie
- b) grecki rzeźbiarz antyczny
- c) element architektury wypełniony dekoracją rzeźbiarską
- d) przedstawienie głębi w obrazie

**23. W którym porządku architektury greckiej pojawiają się liście akantu?**

- a) jońskim
- b) korynckim
- c) doryckim
- d) romańskim

**24. Kto namalował „Sąd Ostateczny” w Kaplicy Sykstyńskiej?**

- a) Leonardo da Vinci
- b) Donatello
- c) Rafael Santi
- d) Michał Anioł

**25. Co to jest faktura w sztukach plastycznych?**

- a) technika malarska
- b) papier drukarski
- c) powierzchnia materiału
- d) akcent kolorystyczny

**26. Co to jest scenografia?**

- a) technika graficzna
- b) oprawa plastyczna przedstawienia
- c) sposób poruszania się na scenie
- d) każde nowe wystawienie dzieła operowego

**27. Jakie imię nosi Bałtycki Teatr Dramatyczny w Koszalinie?**

- a) Adama Mickiewicza
- b) Jana Kochanowskiego
- c) Juliusza Słowackiego
- d) Fryderyka Chopina

**28. Jaki znak obniża dźwięk o pół tonu?**

- a) krzyżyk
- b) bemol
- c) kropka
- d) kasownik

**29. Jak nazywają się marynarskie pieśni pracy?**

- a) wariacje
- b) refreny
- c) szanty
- d) dominanta

**30. Jaka sztuka prezentowana jest w skansenie Muzeum Okręgowego w Koszalinie przy ul. Młyńskiej?**

- a) sztuka barokowa
- b) sztuka jamneńska
- c) sztuka romańska
- d) sztuka kaszubska

## Klucz odpowiedzi-sztuka - 2002

1. C
2. D
3. A
4. A
5. A
6. B
7. C
8. A
9. A
10. A
11. C
12. B
13. B
14. D
15. A
16. C
17. B
18. A
19. B
20. B
21. C
22. C
23. B
24. D
25. C
26. B
27. C
28. B
29. C
30. B